

Highlights der HIGHLIGHTS Internationale Kunstmesse München 2018

17. – 21. Oktober 2018, Residenz München



**1. Galerie Ludorff**  
**Otto Mueller**

Liebau/Riesengebirge 1874 - 1930 Obernigk/Breslau  
Russisches Mädchenpaar  
1919  
Öl auf Leinwand, auf Sperrholz aufgezogen  
90,5 x 71 cm



**2. Thole Rotermund Kunsthandel**  
**Franz Marc**

München 1880 - 1916 bei Verdun  
Ruhende Pferde  
1911/12  
Holzschnitt  
16,8 x 22,9 cm



**3. Beck & Eggeling International Fine Art**  
**August Macke**

Meschede a.d. Ruhr 1887 - 1914 Perthes-les-Hurlus  
Vogelbauer  
1912  
Öl auf Karton  
51 x 39 cm  
Werkverzeichnis: Vriesen, Nr. 315; Heiderich, Nr. 384



**4. W&K Wienerroither & Kohlbacher**

**Alfred Kubin**

Leitmeritz/Böhmen 1877 - 1959 Zwickledt bei Wernstein am Inn  
Verbautes Haus

um 1905/10

Aquarell und Deckfarben, weiß gehöht, über Federzeichnung in  
Tusche

390 x 316 mm

Signiert rechts unten: AKubin

Bezeichnet links unten: Verbautes Haus



**5. Kunkel Fine Art**

**Lovis Corinth**

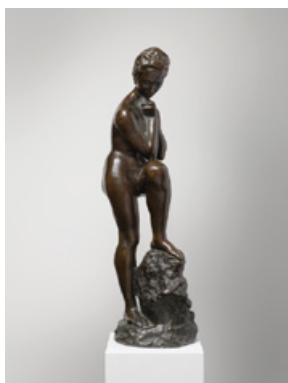
Ariadne auf Naxos

1913

Öl auf Leinwand

120 x 150 cm

Rechts unten signiert und datiert



**6. Galerie Schwarzer**

**Wilhelm Lehmbruck**

Duisburg 1881 - 1919 Berlin

Mädchen mit aufgestütztem Bein

1910

Bronze

Höhe 63 cm

signiert, bezeichnet und Gießerstempel rückseitig am Sockel:

Lehmbruck Paris H. Noack Berlin-Friedenau



**7. Galerie Thomas**

**Alexej von Jawlensky**

Torschok, Russland 1864 - 1941 Wiesbaden

Frauenkopf

Öl auf Karton

ca. 1913

53,3 x 49,8 cm



**8. Kunsthandel Freller**

**Alfons Walde**

Oberndorf in Tirol 1891 - 1958 Kitzbühel in Tirol

Der Aufstieg

Öl auf Karton

70 x 48,5 cm

Signiert unten links, Original Walde-Rahmen



**9. Kunsthandel Giese & Schweiger**

**Thomas Ender**

Wien 1793 - 1875 Wien

Aussicht von der Villa Aldobrandini in Frascati auf die Campagna di  
Roma

ca. 1840

Öl auf Leinwand

71,5 x 97,5 cm



**10. Langeloh Porcelain**  
**Johann Ehrenfried Stadler**

Augustus Rex-Flötenvase  
Meissen 1725-27

Bemalt mit Fächerchinesen und "indianischen" Blumen im "famille verte"-Stil

Es ist nur ein weiteres Vergleichsstück bekannt:

Bayerisches Nationalmuseum (Rückert 1966 T. 61 Nr. 225 =  
Eikermann / Grigat-Hunger 2004 Nr. 36)

Höhe: 39 cm



**11. Röbbig München**

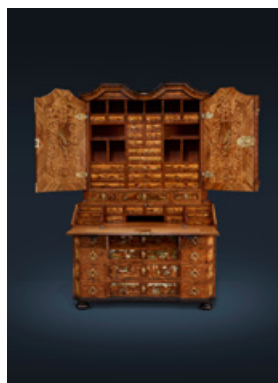
**Johann Joachim Kaendler**

Fischbach 1706 - 1775 Meißen

Ein Paar Eichelhäher als dreiarmlige Louis XV Bronze-Leuchter montiert  
Meissen, 1740

Porzellan, vergoldete und farbig staffierte Bronzemontierung (gestempelt  
C-couronné 1745-49), französische Weichporzellanblüten

H. 61 cm, B. 51 cm, T. 32 cm



**12. Senger Bamberg Kunsthandel**

**Seltener Prunk-Aufsatzsekretär**

Prag, um 1725/1730

Fichtenholz, aufwändig furniert mit Buchsbaum-, Oliven-, Nussbaum-  
Nussbaumwurzel-, Eiben- und Amarantholz; Intarsien aus verschiedenen  
Edelhölzern sowie Zinn, Messing, Perlmutter und durchgefärbtem  
Elfenbein.

Höhe: 230 cm, Breite: 140 cm, Tiefe: Aufsatz: 38 cm, Kommode: 70 cm



**13. Kunsthandel Peter Mühlbauer**

**Jacques Dubois**

Pontoise 1694 - 1763 Paris

Louis XV Bureau-Plat

1745

Königsholz und feuervergoldete Bronzen mit „c coronné“

H: 79 cm; B: 165 cm; T: 88,5 cm

Jacques Dubois, maître 1742

Das „c coronné“ ist eine Steuermarke, welche zwischen 1745 und 1749 auf alle Legierungen angebracht wurde, die Kupfer enthielten



**14. Dario Ghio Antiquités**

**Flucht des Aeneas aus dem brennenden Troja**

Geschnitztes Hochrelief aus Elfenbein

Niederlande, frühes 18. Jahrhundert

13 x 16 cm

Signiert „He Bauer, Ruremund, sculp.“



**15. Europäische Skulpturen – Dr. Rainer Jungbauer**

**Ignaz Franz Platzer**

Pilsen 1717 - 1787 Prague

Heilige Barbara

um 1755

Monogrammiert, Buchsholz

Höhe 34 cm



**16. Galerie bei der Albertina, Zetter**

**Koloman Moser**

Große Vase, Entwurf vor 1905, Ausführung 1905-07  
Ausführung Wiener Werkstätte, Modellnummer S 572  
Silber, gestanztes Quadratmuster, Glaseinsatz ergänzt  
Marken: Monogramm AW (Adolf Wertnik), Monogramm KM, WW,  
Dianakopf (zweifach), Rosensignet  
Höhe 43,5 cm



**17. Ira Stehmann Fine Art**

**Sandro Miller**

„Diane Arbus, Identical Twins, Roselle New Jersey (1967)“  
„Andy Warhol, Green Marilyn (1962)“  
„Richard Avedon, Ronald Fisher, Beekeeper, Davis, California, May 9  
(1981)“  
aus der 2014 entstandenen Serie „Malkovich, Malkovich,  
Malkovich: Homage to Photographic Masters“



**18. Galerie Stephen Hoffman – Fine Art Photography**

**Cecil William Stoughton**

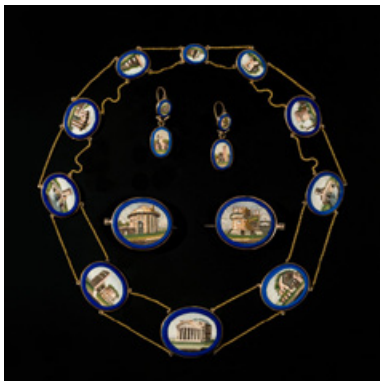
Oskaloosa, Iowa 1920 - 2008 Merritt Island, Florida  
Marilyn Monroe und John F. Kennedy  
1962  
Analoger Handabzug auf PE Papier  
50 x 60 / 36 x 36 cm  
Vorderseitig signiert, nummeriert 1/1



**19. Galerie Maulberger**

**Emil Schumacher**

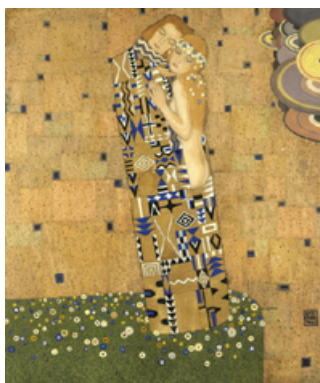
Adon  
1981  
Öl auf Hartfaserplatte  
172 x 126 cm  
Signiert und datiert



**20. Kunst und Antiquitäten Almut Wager**

**Vatikanische Werkstätten**

Mikromosaik Parure  
1810/20  
Mikromosaik Plaketten montiert in Gold  
Länge des Colliers (Innenmaß) 43cm  
Darstellungen von Gebäuden und Ruinen aus der Antike in Rom und der Campagna, u.a. dem Kolosseum, Pantheon, Grabmal der Caecilia Metella, Ponte und Tore Salaris



**21. Kovacek Spiegelgasse Gemälde Glas**

**Emil Krauss**

St. Poelten 1897 - 1930 Paris  
Das Paar  
1925  
Gouache und Öl auf Papier auf Leinwand, 95,4 x 80 cm  
Rechts unten signiert und datiert: EMIL KRAUSS 1925  
Rückseitig Stempel: WV297